



Battice
19/04/2024

CdL
comité du lait

DEPUIS
206024
ANS
POUR VOUS!

Au service de notre **agriculture**
et de notre secteur **agro-alimentaire**

CdL ^{Lab}

CdL ^{Tech}

CdL ^{Certif}

www.comitedulait.be

**Le CdL face
aux défis du
secteur**

**Perspectives
pour l'avenir**

Dr Jean-François Heymans, Directeur « entrant »

**Jean-François à toi d'écrire une
nouvelle page de cette histoire
du CdL...**



Merci Emile(S)...

“ POUR SAVOIR OÙ L'ON VA
IL NE FAUT JAMAIS OUBLIER
D'OÙ L'ON VIENT ”

L'avenir de Monsieur est devant
lui, et il l'aura dans le dos chaque
fois qu'il fera demi-tour.



Pierre Dac

Rien n'est permanent,
sauf le changement.

Héraclite d'Éphèse

**Le CdL face
aux défis du
secteur**

**Perspectives
pour l'avenir**

Plan de présentation

MISSION

ACTIVITES

CONTEXTE GLOBAL : RISQUES-DEFIS / OPPORTUNITES

OBJECTIFS du CdL

COMMENT les réaliser ?

MOD 2.2

Copie à publier aux annexes du Moniteur belge après dépôt de l'acte

Rés à Mor be

18071987

TRIBUNAL de COMMERCE Verviers

Déposé au greffe du Tribunal de Commerce de Liège Division Verviers

20 AVR. 2018

P.O. Le Greffier, Greffe

N° d'entreprise : 0429.937.652

Dénomination
(en entier) : **COMITE DU LAIT DES PROVINCES DE LIEGE, NAMUR, LUXEMBOURG, DU BRABANT WALLON ET HAINAUT**
(en abrégé) : **COMITE DU LAIT**

Forme juridique : Association Sans But Lucratif
Siège : Route de Herve, 104 à 4651 Battice/Herve

Objet de l'acte : Modification aux statuts - Statuts coordonnés

L'assemblée générale extraordinaire s'est réunie le 28/03/2018 avec la modification des statuts à l'ordre du jour reprise sur la convocation envoyée le 02/03/2018 à tous les membres effectifs. Un document comparant les anciens statuts avec les modifications proposées était joint à la convocation et l'ordre du jour.

Nous constatons que l'Assemblée Générale peut valablement se prononcer sur la modification des statuts puisque le quorum est atteint. En effet, 24 membres sont présents avec 6 procurations, soit 30 membres sur 40 au total, soit plus des deux tiers des membres effectifs.

Après une présentation des modifications proposées, les membres présents acceptent à l'unanimité les modifications aux statuts. Les statuts coordonnés seront donc publiés au moniteur.

COMITE DU LAIT ASBL
Route de Herve 104, 4651 Battice
Numéro d'entreprise : BE 0429.937.652

STATUTS COORDONNÉS

Assemblée générale extraordinaire du 28 mars 2018

TITRE Ier - Dénomination, siège, but et objet social

Article 1.
Le comité du lait est un organisme interprofessionnel, constitué sous la forme d'une association sans but lucratif, ci-après désigné sous la dénomination « Comité du lait », en abrégé « CdL ».

STATISTIQUES - 03/05/2018 - Annexes du Moniteur belge

- Organisme interprofessionnel => asbl gérée paritairement par des producteurs de lait et des acheteurs de lait*
- Détermination de la qualité et de la composition du lait cru fourni aux acheteurs par les producteurs de toutes les exploitations laitières situées en Wallonie*

=> mission historique et de base à continuer à garantir dans un contexte de diminution des producteurs laitiers

- Accomplir toutes opérations se rapportant directement ou indirectement à son objet ou de nature à favoriser le développement, et effectuer tous travaux et promouvoir toute activité au bénéfice de l'agriculture en général*

=> diversification et voies de développement

...

* Statuts

ACTIVITES

3 Métiers

CdL^{Lab} = 2 Labos

1. **Laboratoire lait cru** : Détermination de la qualité et de la composition du lait cru en vue du paiement au producteur
2. **Laboratoire denrées alimentaires** : Analyses microbiologiques et physico-chimiques sur toutes denrées alimentaires.

CdL^{Tech} Pour le suivi des exploitations laitières et de la collecte de lait cru

En ferme : Visites pour l'amélioration des critères de qualité du lait cru, testages des machines à traire, testages des tanks à lait, audits à la traite, réceptions des installations de traite, ...

Collecte-Transport : Contrôle des compteurs à lait, contrôle de l'échantillonnage, formation des chauffeurs, agrément des camions pour la collecte du lait cru, vérification périodique des compteurs sur les camions de collecte, ...

CdL^{Certif} Certification de cahiers de charges et autres standards publics ou privés des secteurs agricoles et agro-alimentaires

Autocontrôle G40, QFL, Codiplan + Bovins (Belbeef), BePork, Vegaplan, IPM, BIO, ... + standards Durabilité & Climat)

ACTIVITES

Agréments Autorités



afscA

Laboratoires + Organisme d'inspection et de certification



Laboratoires + Organisme d'inspection et de certification

+ mission officielle de détermination de la qualité et composition du lait cru en vue du paiement au producteur

Subvention



Aide aux producteurs de lait via le financement des missions d'analyse de composition du lait cru

Accréditations



17020 => Contrôle périodique des compteurs des camions de collecte de lait (CdL Tech)

17025 => Labo

17065 => Certification

The Future of Food Production: What's the Challenge?



IFCN

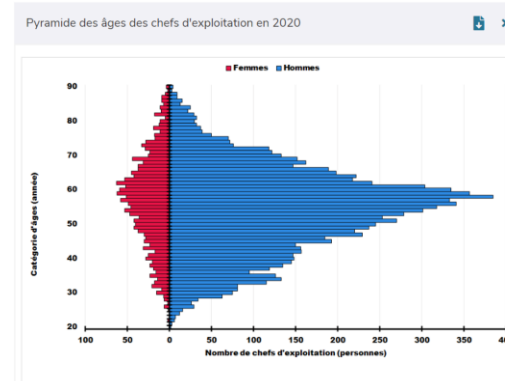
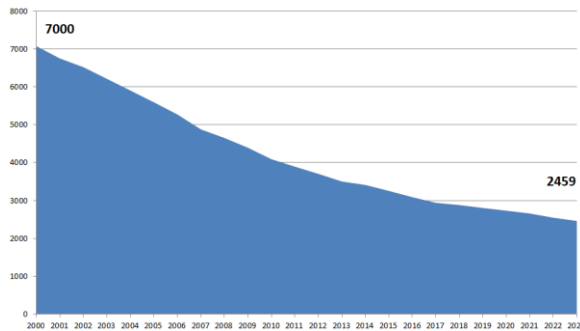


ABAGRI.COM

CONTEXTE GLOBAL : RISQUES-DEFIS / OPPORTUNITES

- Diminution du nombre de producteurs laitiers / d'agriculteurs => Durabilité « économique et sociale » du secteur agricole et du CdL

Evolution du nombre de producteurs depuis 2000



- 55% des exploitations agricoles BE sont gérées par 55+
- 88% des 50+ n'ont pas de successeur



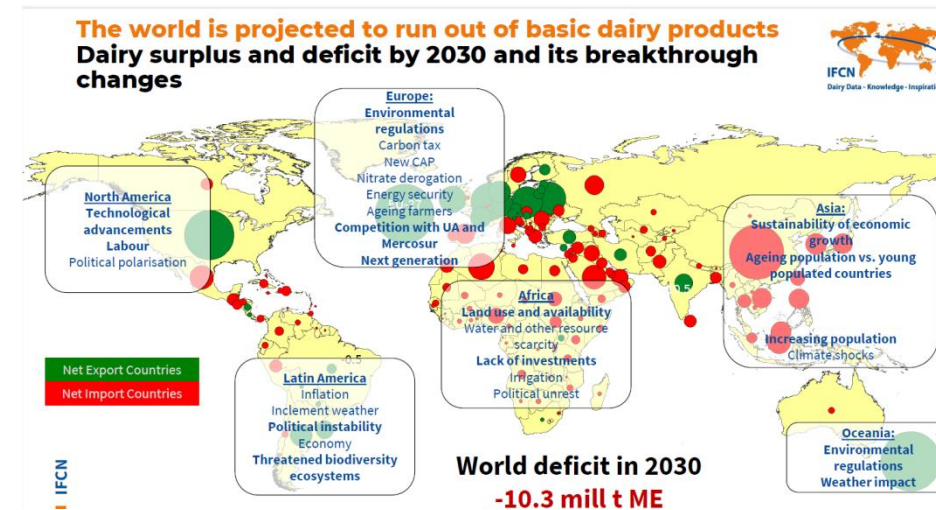
- Augmentation de la demande et de la consommation mondiale de lait et de protéines animales en général (+-10 milliards de personnes à nourrir en 2050 avec un pouvoir d'achat en augmentation)

- 8.5 billion people
+6.5%, +0.5 bill
- 134 kg "milk" consumed
+5.5%, +7 kg ME/capita
- 70 mill t ME traded*
+5%, +3 mill t ME
- 370 mill dairy "cows"
-3.2%, -12 mill heads
+15% in milk yield
- 100 mill dairy farms
-10%, -11 mill farms

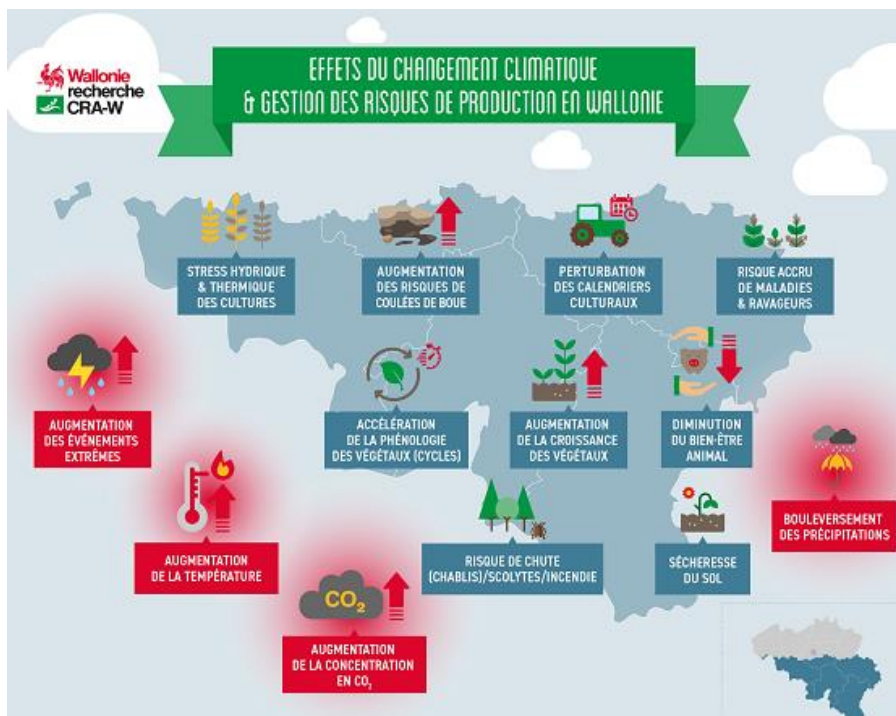
Dairy World in 2030 vs. 2023*

+11% more milk produced and consumed
+115 mill t milk SCM = 1.1x USA today

*IFCN Baseline Scenario - "Pro-Dairy"
Based on the most likely economic and milk price scenario and does not include latest price volatility and market shocks.
Published in March 2023



- Changements climatiques



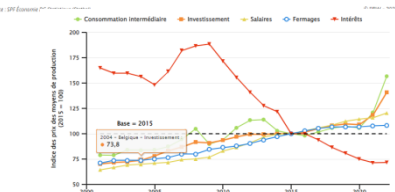
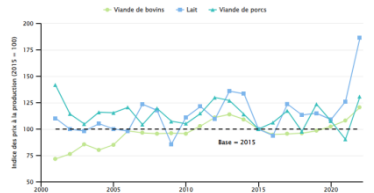
CONTEXTE GLOBAL : RISQUES-DEFIS / OPPORTUNITES

- Durabilité (! 3 piliers : Environnemental – Social – Economique)

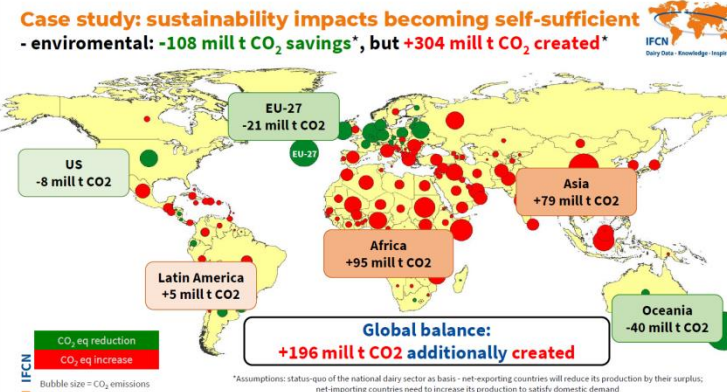


S'engager et préparer l'avenir grâce à une nouvelle charte durabilité

CONSO 25 MARS 2024



OBJECTIFS DE DÉVELOPPEMENT DURABLE

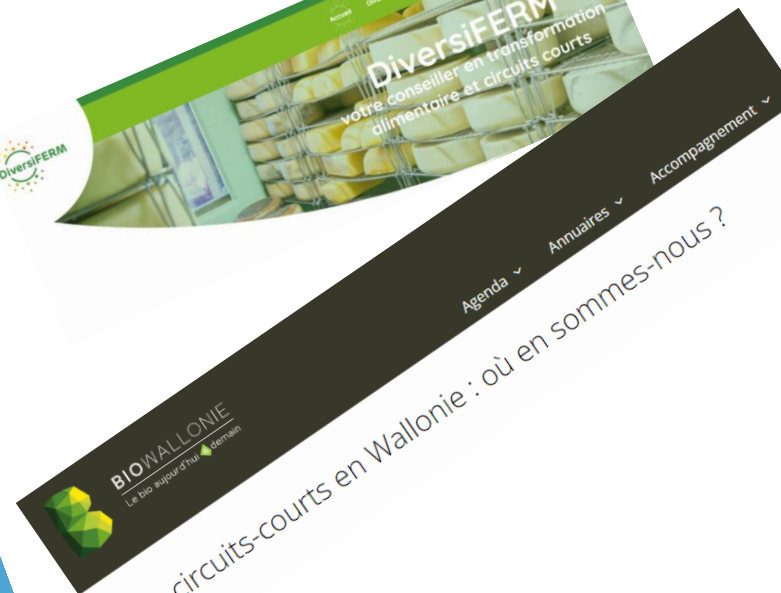
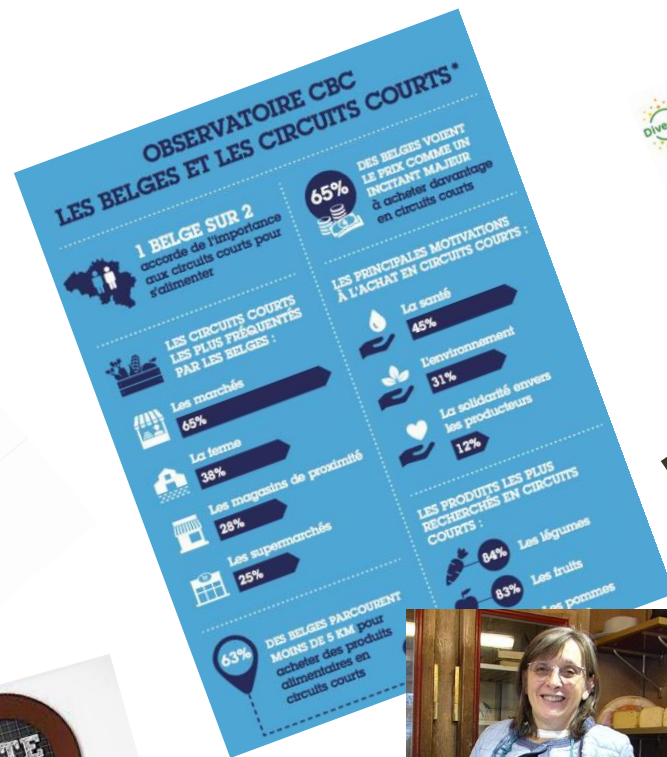
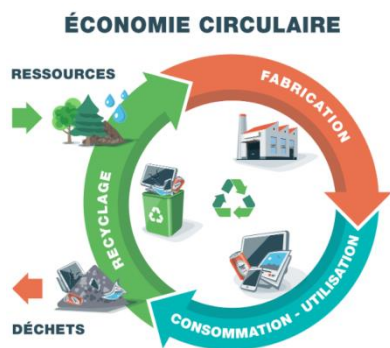


 **L'empreinte carbone du lait a diminué de 26%**

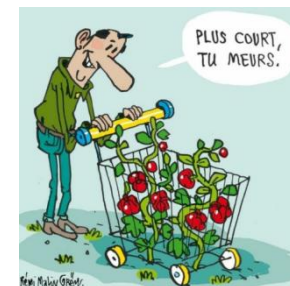


CONTEXTE GLOBAL : RISQUES-DEFIS / OPPORTUNITES

- Changements d'habitudes alimentaires
- Changements de modèles de production et de distribution
- Modification des attentes sociétales

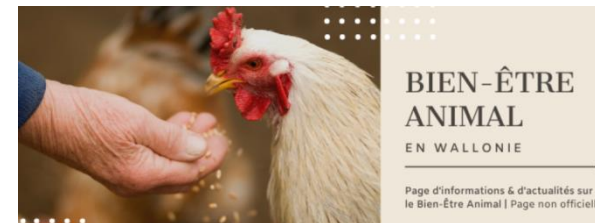
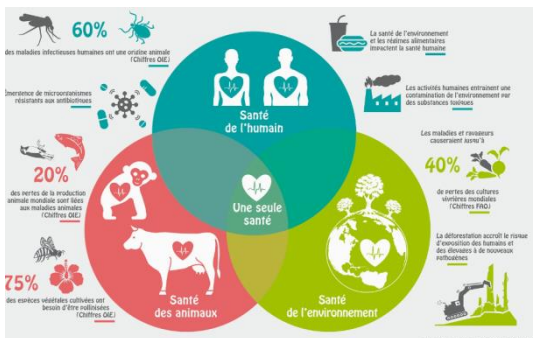


Les circuits-courts en Wallonie : où en sommes-nous ?



CONTEXTE GLOBAL : RISQUES-DEFIS / OPPORTUNITES

- Santé (une seule !) & Bien-être animal



- Autonomie alimentaire (Food security & Food safety)

- Commerce international – Concurrence ⇔ standards de production



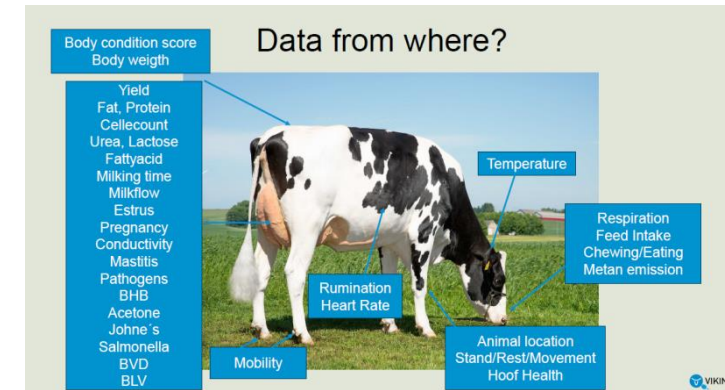
CONTEXTE GLOBAL : RISQUES-DEFIS / OPPORTUNITES

- Données & Intelligence artificielle



Data in the dairy chain - sustainability

- Modelling
- Substantiation
- Monitoring
- Advice
- Assurance
- Reward



- Complexité administrative / Multiplication des standards & cahiers de charge à certifier ⇔ Simplification



IKM INTEGRALE KWALITEITSZORG MELK
QFL QUALITE FILIERE LAIT
QMK QUALITÄT DER MILCHKETTE



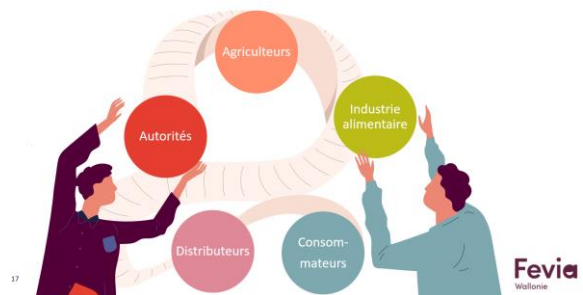
Decide
Un outil simple et global
Il vous permet de réaliser un bilan des consommations énergétiques et des émissions de gaz à effet de serre des exploitations agricoles.

- Défis liés à la gestion des PME

- ⇒ Produits de qualité en quantité suffisante, respectant de hauts standards de production**
- ⇒ Agriculture & agro-alimentaire durable (donc aussi économiquement & socialement viable), y compris en Belgique**
- ⇒ Analyser & Mesurer pour savoir et agir « juste »**

⇒ On ne (re)part pas de rien !

Engagement collectif : travailler ensemble à un système alimentaire durable



Notre roadmap avec 4 piliers et 15 thèmes

Gagner la confiance des consommateurs

- Sécurité alimentaire
- Alimentation savoureuse pour un style de vie sain
- Bien-être animal

Prendre à bras le corps la transition verte

- Climat et énergie
- Empreinte hydrique
- Pertes alimentaires
- Emballages
- Circularité

Stimuler les carrières d'avenir

- Travail faisable
- Santé et sécurité au travail
- Développement de carrière
- Attractivité des employeurs

Créer ensemble de la valeur

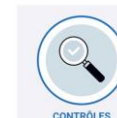
- Compétitivité pour la croissance
- Chaîne d'approvisionnement durable
- Approvisionnement locale

Fevia
Wallonie



AFSCA - RAPPORT D'ACTIVITÉS 2022
Agence fédérale pour la sécurité de la chaîne alimentaire

LMFSCA Au service des consommateurs Au service des professionnels Relations inter-lobales - Ego



Résultats par

Résultats pour certains distributeurs de produits

Révision de la méthode

Où en sommes-nous aujourd'hui ?

Figure 3a : Cédiles - évolution du % de producteurs non pénalisés

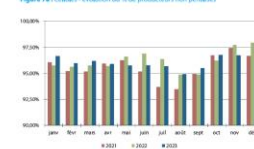
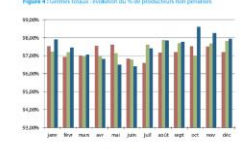


Figure 4 : Commes totales - évolution du % de producteurs non pénalisés

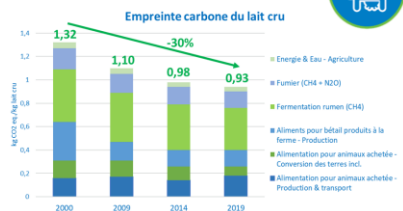


⇒ Lait de haute qualité



Où en sommes-nous aujourd'hui ?

Monitoring de Durabilité MilkBE



Où en sommes-nous aujourd'hui ?

Monitoring de Durabilité MilkBE



-2% de la consommation de carburant Par 1000 l de lait 2012-2022

89% des camions de collecte possédaient la norme Euro 6 en 2022

43% de la collecte de lait s'effectue de nuit et durant le weekend



2012-2022 par litre de lait transformé



-24% d'émissions de CO₂

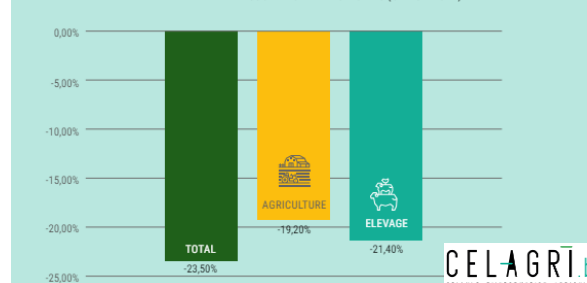


-22% de consommation énergétique



-29% de consommation d'eau

FIGURE 11 : EVOLUTION DES ÉMISSIONS DE GES TOTALES, D'ORIGINE AGRICOLE ET LIÉES À L'ÉLEVAGE ENTRE 1990 ET 2017 DANS L'UE-28 (UE-28 - 2017)



CELAGRI.be
CELESTES DISTRICTES DE PASTEURISATEURS

	Production primaire	Transformation des produits
Nombre de missions	11.030	4.009
Nombre d'entreprises	10.057	3.628
	Conformité (%)	Conformité (%)
Scope de base	-	92,9
Infrastructure, installation et hygiène	96,2	82,0
Infrastructure et installation (avant agrément ou autorisation)	75,0	96,0
Systèmes d'autocontrôle	90,3	81,8
Scope thématique système d'autocontrôle	-	94,1
Traçabilité	86,5	91,7
Scope thématique traçabilité	-	97,2
Produits phytopharmaceutiques	92,1	-
Santé animale	95,8	-
Médicaments et guidance vétérinaire	87,9	-

	Nombre d'échantillonnages 2022	Echantillonnages conformes (%) 2022
Additifs et arômes	1.438	96,7
Allergènes	525	99,8
Qualité - Composition	1.277	91,8
Irradiation	101	99,0
OGM	471	96,8
Dioxines et PCB	2.813	100
Mycotoxines	2.252	98,8
Métaux lourds	2.010	98,9
HAP	400	100
Biotoxines marines et histamine	422	99,3
Migration	1.125	97,1
Autres contaminants	1.158	97,8
Contaminants sans normes	634	Pas d'application
Microorganismes indicateurs	8.488	95,5
Microorganismes pathogènes	14.368	98,1
Résidus de pesticides	5.511	97,0
Substances médicamenteuses	16.712	99,6
Autres substances interdites	118	100
ESB	1.012	99,7
Santé végétale	9.499	96,4



Une entreprise saine

⇒ *Contribution du CdL pour relever ces défis*

- **Réaliser efficacement sa mission** : « *Détermination de la qualité et de la composition du lait cru Accomplir toutes opérations se rapportant directement ou indirectement à son objet ou de nature à favoriser le développement, et effectuer tous travaux et promouvoir toute activité au bénéfice de l'agriculture en général* »
- Rester **au service / en appui de l'interprofession lait, du secteur agricole et agro-alimentaire** via des activités adaptées à leurs besoins (Labo-Tech-Certif), approche filière (dans un contexte de diminution du nombre de producteurs).
- Contribuer à **relever les défis => solutions** sectorielles et sociétales, évolution

Rôle du Comité du lait ?

- Rôle du Comité du Lait en matière d'assurance qualité et de garantie de la sécurité alimentaire ?
 - OK pour secteur laitier et CBL
 - Aussi pour l'industrie alimentaire en général ? → pas connu des entreprises alimentaires
- Pour l'industrie alimentaire, la sécurité alimentaire est une priorité absolue et le restera dans un contexte qui continue à évoluer
 - le Comité du Lait peut certainement examiner les domaines dans lesquels il peut jouer un rôle

Comment le Comité du lait peut contribuer ?

- L'industrie alimentaire applique de nombreux systèmes de qualité, y compris des guides sectoriels → beaucoup de certifications
- Il existe des risques chimiques et des risques biologiques et il faut de nombreuses analyses, notamment par rapport aux dernières évolutions
 - Les analyses des PFAS, des huiles minérales, ...
 - La détection de pathogènes environnementaux (Salmonella, Listeria, ...)
 - L'impact du WGS (Whole Genome Sequencing) par rapport à cela : celle-ci permet de lier les toxi-infections chez les consommateurs à des pathogènes environnementaux dans l'entreprise
- Pour Fevia, la valeur ajoutée d'un nombre croissant de certificats et d'analyses diminue néanmoins
 - Une approche différente de manière complémentaire : l'instauration d'une véritable culture de la sécurité alimentaire

OBJECTIFS du CdL

- Contribuer à des **relations saines entre acteurs et maillons de la chaîne alimentaire** (=> intérêts économiques / santé(s) – Durabilité économique)
 - Contribuer à **l'image positive des secteurs** « laitiers/agricoles/agro-alimentaires » dans la société et à la confiance des consommateurs (Durabilité/acceptabilité sociale, produits de qualité & sains, ~~crises sanitaires~~, ...)
 - Contribuer au **développement** des expl. Agricoles, des PME agroalimentaire, aux circuits courts/ventes à la ferme, ...)
 - **Satisfaction** « clients » (Privés + Autorités)
 - **Autonomie/indépendance** ⇔ Diminution du nombre de producteurs => moyens !
 - **Qualité – Excellence – Fiabilité - Service**
 - Entreprise à **dimension humaine**
 - **Environnement & atmosphère de travail ++**
 - **Personnel** compétent, épanoui et motivé
- ⇒ **une organisation dynamique, qui évolue, performante, au service de l'interprofession laitière, de l'agriculture et de l'agro-alimentaire**
- ⇒ **une organisation « durable », qui a et qui donne du sens**

➤ Consolidation & évolution de l'entreprise CdL

CdL
comité du lait



- **Evolution** [*Révolution*] de l'entreprise (organisationnelle, innovation, digitalisation, génération & traitement des données, ...)
- **Autonomie financière** (! Asbl)
- **Politique RH** – Importance du personnel
- **Outils et processus adaptés** (Simplification, utilisation « vertueuse » des données, ...)
- **Qualité – Excellence – Fiabilité - Service** (=> entretenir et développer)
- **Collaborations** – Synergies - Partenariats (   , ...)
- **Notoriété** => Faire (mieux) connaître le CdL et ses différentes activités

QUALITE GARANTIE
SATISFACTION
SERVICE CLIENT
FIABILITE

Fevia
Wallonie

Rôle du Comité du lait ?

- OK pour secteur laitier et CBL
- Aussi pour l'industrie alimentaire en général ? → pas connu des entreprises alimentaires

➤ Développement/renforcement des prestations et services pour l'inter-profession – Filière lait



- **Maîtrise des coûts** à charge du secteur laitier
- **Renforcement** et développement des activités & services
- **Approche/service personnalisés & de qualité** (=> être à l'écoute et répondre aux besoins clients-filières), proximité
- **Approches équilibrées** (Contraintes ↔ résultats-objectifs)
- **Approches objectives**, rationnelles, scientifiquement fondées => Connaître & mesurer ↔ Objectifs clairs et mesurables (résultats d'analyses & d'audits, ...) ↔ cahiers des charges

➤ Développement/renforcement des prestations et services pour l'interprofession – Filière lait



- **Collaborations** – Synergies - Partenariats      , **organisations professionnelles**, Autorités wallonnes  et fédérales   , ...)
- **Outils et processus adaptés** (Simplification, utilisation « vertueuse » des données, ...)
- **Qualité - Excellence – Fiabilité – Service** (=> entretenir et développer)



➤ Développement des autres domaines d'activités pour l'agriculture et l'agro-alimentaire

- **Renforcement** et développement des activités & services (labo + certif)
- **Approche/service personnalisés & de qualité** (=> être à l'écoute et répondre aux besoins clients-filières), proximité

Un véritable secteur

PME

Points à retenir

Fevia
Wallonie

95 % des entreprises < 50 travailleurs

31 % des entreprises de l'industrie alimentaire belge se trouvent en Wallonie

COMMENT ?

➤ Développement des autres domaines d'activités pour l'agriculture et l'agro-alimentaire

- **Approches objectives**, rationnelles, scientifiquement fondées => Connaître & mesurer ⇔ Objectifs clairs et mesurables (résultats d'analyses & d'audits, ...) ⇔ cahiers des charges
- **Approches équilibrées** (Contraintes ⇔ résultats-objectifs)
- **Collaborations** – Synergies - Partenariats
- **Notoriété** => Faire (mieux) connaître les activités CdL aux « publics » cibles

Fevia
Wallonie

Rôle du Comité du lait ?

- OK pour secteur laitier et CBL
- Aussi pour l'industrie alimentaire en général ? → pas connu des entreprises alimentaires

- **Qualité – Excellence – Service - Fiabilité** (=> entretenir et développer)



COMMENT ?

Grâce à des équipes compétentes et motivées





Merci pour votre attention !



**REJOIGNEZ-NOUS SUR LE
FACEBOOK ET SUR LE
LINKEDIN DU**

CdL
comité du lait

LINKEDIN


FACEBOOK


RETROUVEZ LES PHOTOS DE
L'ÉVÈNEMENT SUR NOTRE PAGE
FACEBOOK