

# Vers un avenir plus durable pour la filière laitière : mise à jour du Monitoring Durabilité

Renaat Debergh, Vice-Président MilkBE

AG CdL 31/03/2023

« La durabilité dans la filière laitière »



## Contenu

1. Introduction
2. Empreinte carbone
3. Monitoring Durabilité actuel
4. Upgrade Monitoring Durabilité
  - Update des chiffres
  - Digitalisation
5. Autres éléments importants
6. Conclusion



## Contenu

1. Introduction
2. Empreinte carbone
3. Monitoring Durabilité actuel
4. Upgrade Monitoring Durabilité
  - Update des chiffres
  - Digitalisation
5. Autres éléments importants
6. Conclusion



## MilkBE asbl

- Organisation de branche du secteur laitier belge
- reconnue par les autorités
- Gestion
  1. du cahier des charges QFL
  2. du système de monitoring des contaminants potentiels , Monimilk
  3. du Fonds Botulisme

• Priorités



Durabilité



Qualité



Relations Chaîne



The infographic details the European Green Deal's pillars: Preserving Europe's natural capital, Sustainable Transport, Achieving Climate Neutrality, and Clean, Reliable and Affordable energy. It also highlights the transition to a circular economy and the Farm to Fork strategy, which includes Sustainable Food Production, Sustainable Food Processing & Distribution, and Sustainable Food Consumption. A section titled '2030 Targets for sustainable food production' lists: Pesticides (50% reduction), Nutrient losses (50% reduction), Antimicrobials (50% reduction), and Organic farming (25% increase). A headline states: 'EU clamps down on misleading ecolabels with penalties against greenwashing'. The bottom of the infographic includes the hashtags #EUFarm2Fork and #EUGreenDeal, along with the European Commission logo.

## Politique climatique

### • L'UE

#### Non-ETS

- 2020: -20% GES (par rapport à 1990)
- 2030: -55% GES (par rapport à 1990)
- 2050: climat neutre



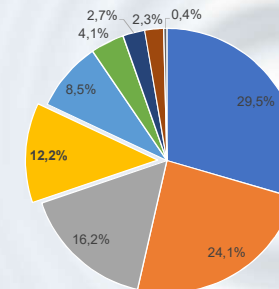
### • La Wallonie : non-ETS

- 2020: -30% GES (par rapport à 1990)
- 2030: -55% GES (par rapport à 1990)
- 2050: -80-95% GES (par rapport à 1990)



## Qui est à l'origine des émissions de gaz à effet de serre ?

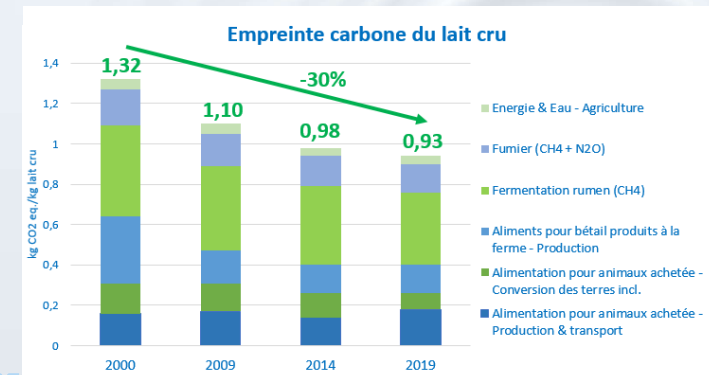
Émissions atmosphériques de gaz à effet de serre (GES) en Wallonie, par secteur d'activité (2019)

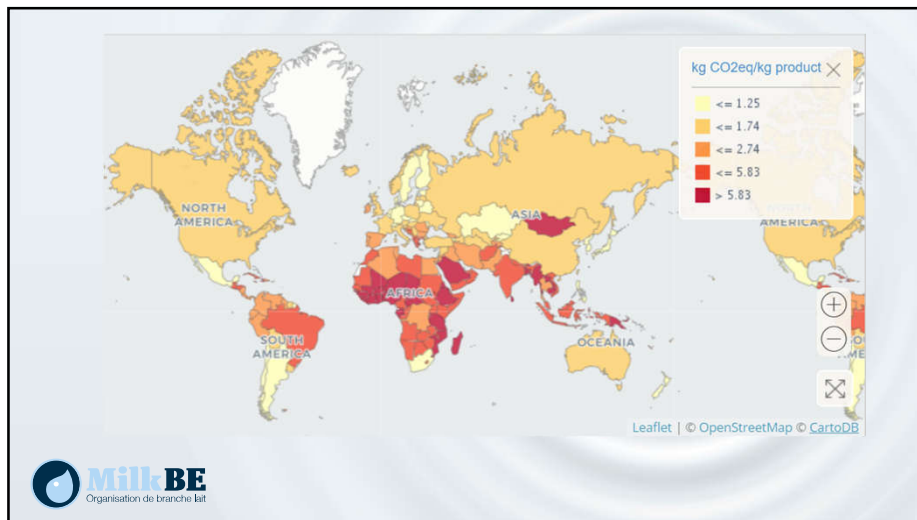


## Contenu

1. Introduction
2. **Empreinte carbone**
3. Monitoring Durabilité actuel
4. Upgrade Monitoring Durabilité
  - Update des chiffres
  - Digitalisation
5. Autres éléments importants
6. Conclusion

## L'empreinte carbone du lait chez nous





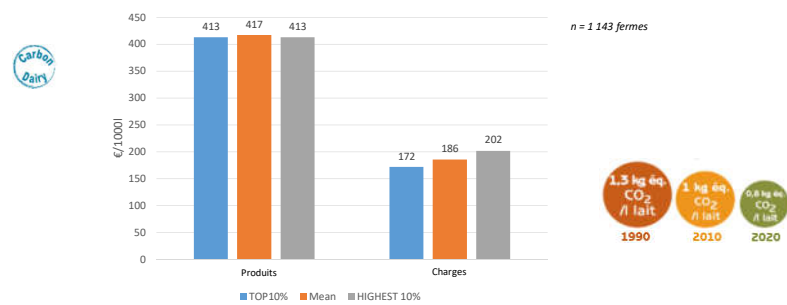
## Perspectives



### Empreinte carbone des exploitations laitières individuelles

- Importance de scanner et guider
- Économique et écologique
- 2022 : 12% des producteurs laitiers belges calculent leur empreinte carbone individuelle
- Aide à la mise en œuvre des mesures climatiques
  - Calculer des scénarios
  - Mesures de réduction du méthane, amélioration des rations, ...
  - Gestion de l'exploitation (longévité, taux de remplacement, santé animale)

## Empreinte carbone et efficience économique



→ 30 €/1000 l entre les plus fortes et les plus faibles empreintes carbone  
 → Coûts opérationnels expliquent ces différences

## Contenu

1. Introduction
2. Empreinte carbone
3. **Monitoring Durabilité actuel**
4. Upgrade Monitoring Durabilité
  - Update des chiffres
  - Digitalisation
5. Autres éléments importants
6. Conclusion

## «Le monitoring de la durabilité» : quid?

- Depuis 2011 des entretiens entre les organisations agricoles & l'industrie laitière
- Lancé en 2014: "Monitoring de la durabilité"
  - Approche sectorielle: toute la chaîne : 3 maillons
  - Responsabilité sociétale des producteurs/entreprises, "license to produce"
  - Répertorier les initiatives & inventariser le progrès
  - Sensibiliser
- A partir de 2019 sous MilkBE asbl, organisation de branche



## Durabilité auprès de l'éleveur laitier



- Visite de chaque producteur laitier tous les 3 ans
  - 1° tour 2014-2016 → 35 initiatives dans 7 domaines
  - 2° tour 2017-2019 → 35 initiatives dans 7 domaines
  - 3° tour 2020-2022 → 42 initiatives dans 8 domaines
- Audits par un organisme indépendant
  - En même temps que la QFL
  - Seulement des réponses oui/non
- 97 % des exploitations laitières participent au monitoring de durabilité et appliquent des initiatives

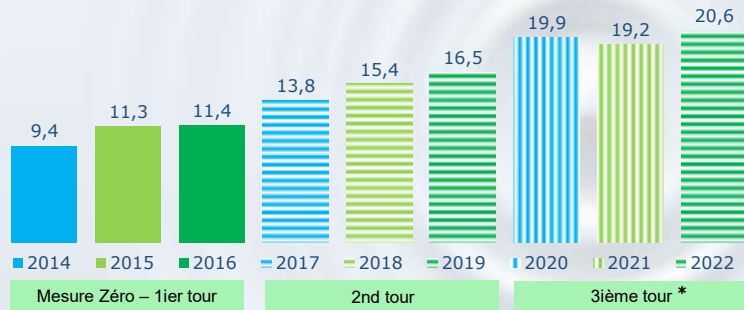




## Durabilité auprès du producteur de lait



Nombre moyen d'initiatives durables prises



## L'énergie dans l'exploitation laitière



**48%** produit de l'énergie renouvelable

Via des panneaux solaires, petite installation de biométhanisation, ou l'énergie éolienne

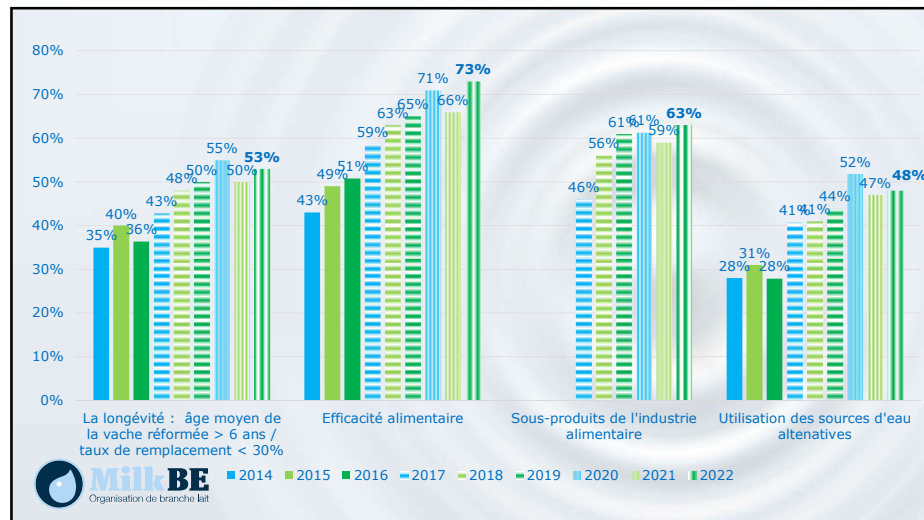


**52%** a des lampes économiques dans l'étable



**52%** limite ses besoins en énergie

Récupération de la chaleur de condensation des tanks à lait  
Pré-refroidissement du lait  
Chaudière solaire pour la production d'eau chaude



## Contenu

1. Introduction
2. Empreinte carbone
3. Monitoring Durabilité actuel
- 4. Upgrade Monitoring Durabilité**
  - Update des chiffres
  - Digitalisation
5. Autres éléments importants
6. Conclusion

## Mise à niveau Monitoring Durabilité

### Nécessité

- **Grande pression sociétale vers la durabilité**
  - société, politique, médias, commerce de détail
- **Objectifs climat & agendas politiques**
- **Labels privés de développement durable**
- **De nouveaux outils apparaissent**
  - Empreinte carbone individuelle
  - Scans du bien-être animal
  - Cycles minéraux
  - Biodiversité et eau
- **Lacunes monitoring actuel**
  - Certains sujets pas présents
  - Pas d'équivalent belge pour certains outils
  - Pas de quantification au niveau de l'entreprise
  - Evolution plus rapide des pays voisins

CAP'2ER®



CFA  
COOL FARM ALLIANCE



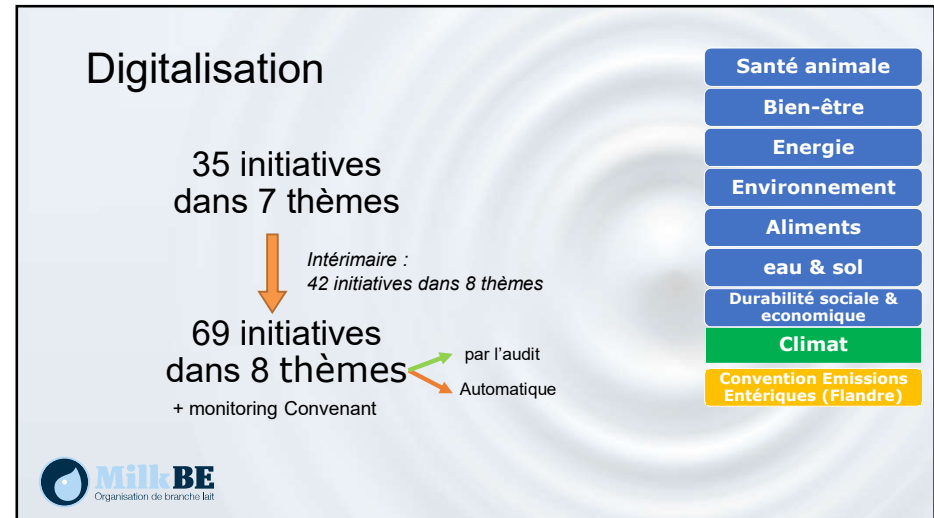
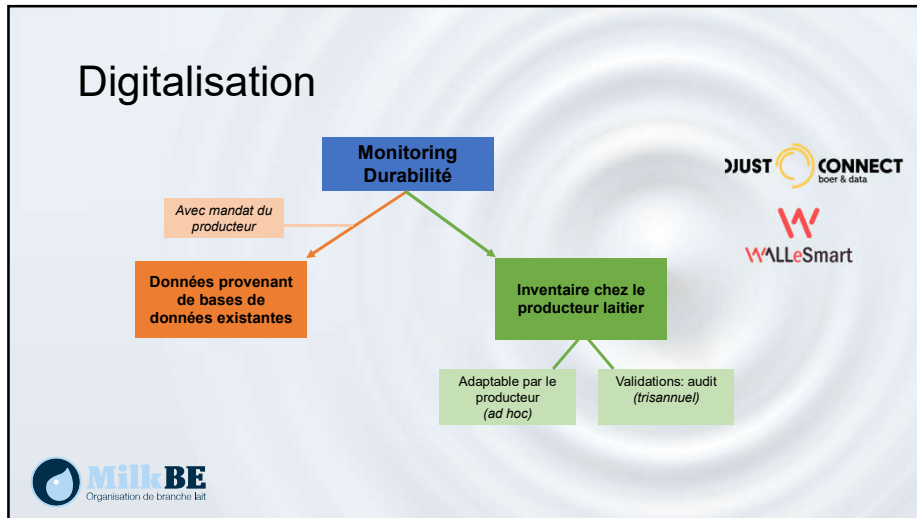
## Mise à niveau Monitoring Durabilité

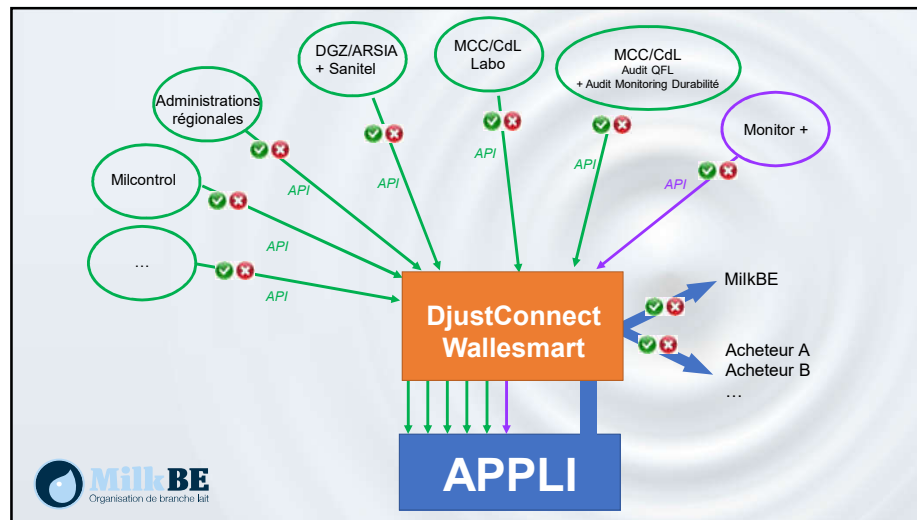
- Nouveau thème « climat »
  - Prairies permanentes, Empreinte carbone, traitement local du fumier
- Plus de chiffres sur l'énergie
  - Quantité de production d'énergie verte et consommation totale d'énergie, ...
- Plus d'attention pour le bien-être animale
  - Analyse du bien-être animal, utilisation d'antibiotiques, longévité, taux de remplacement, score d'élevage des veaux
- Mesures de réduction du méthane
  - gestion de l'exploitation, mesures quant à l'alimentation

Climat

Convention sur les  
émissions entériques  
(Flandre)







## Mise à niveau Monitoring Durabilité

### Principes

- 1 outil numérique pour toute la Belgique
  - Base commune & générique
  - un seul investissement, une seule approche avec des critères et des définitions uniformes
- Plus d'attention pour la durabilité
  - Plus de critères
  - Données quantitatives
  - Meilleure assurance
- Allégement maximal du producteur (charges administratives)
- Méthodologie plus efficace
  - Récupération automatique des données (au lieu de les demander au producteur laitier)
  - Possibilité d'ajustements intermédiaires par le producteur (au lieu de tous les 3 ans)

## Avantages pour l'éleveur laitier

- Dashboard
  - Aperçu des initiatives de durabilité
  - Chiffres clefs
- Benchmarking
  - Comparer avec la moyenne régionale
- Transfert plus rapide de l'information
  - Ne pas attendre 3 ans pour l'audit
- Simplification administrative
  - Contrôle facile des données & mandats
  - Sécurité des données
  - Ne pas introduire les données plusieurs fois
- Socle sectoriel générique
- Primes de durabilité venant de l'industrie laitière



## Contenu

1. Introduction
2. Empreinte carbone
3. Monitoring Durabilité actuel
4. Upgrade Monitoring Durabilité
  - Update des chiffres
  - Digitalisation
5. **Autres éléments importants**
6. Conclusion



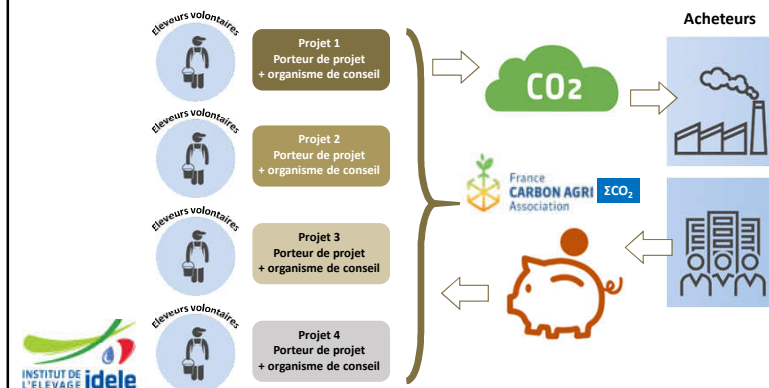
## Prairies permanentes & Carbon farming

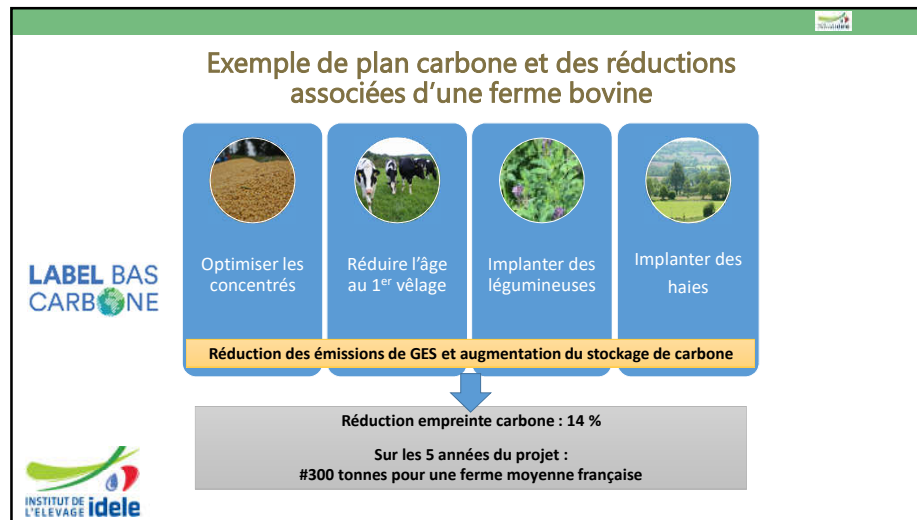
- 36% surface agricole = prairies permanentes
- Carbon sink
  - stocke autant de carbone que la forêt
- Le lait est la meilleure valorisation
  - Transformation d'une herbe indigeste pour l'homme en un produit à valeur nutritionnelle élevée
- Empreinte carbone nette : -5%
- Projets
  - Claire – carbon credits
  - Stimuler la santé du sol grâce au benchmarking avec des échantillons du sol

Comparaison du stockage carbone et les différentes utilisations des sols



## Initiative de rémunération des agriculteurs





## L'avenir

- Mesurer l'empreinte carbone des exploitations laitières individuelles
  - Importance de l'analyse et de l'accompagnement
  - Économique et écologique
- Initiatives des transformateurs laitiers
  - Tous les transformateurs laitiers : monitoring de la durabilité MilkBE
  - À renforcer : chartes de durabilité, vérifications climatiques, analyses du bien-être animal, calculs de l'empreinte carbone





## L'avenir

- Projets de recherche intéressants (CRA-W)
  - Bilan des consommations énergétiques, des émissions de gaz à effet de serre et d'ammoniac des exploitations agricoles: Decide, Indigges
  - Efficacité de l'alimentation: Protocow, Effort
  - Protection de l'autonomie: Autoprot
  - Évaluation du bien-être: HappyMoo
  - Économie / travail: Déclic, CowForme
- Mesurer l'empreinte carbone des exploitations laitières individuelles
  - Importance de l'analyse et de l'accompagnement
  - Économique et écologique




## Contenu

1. Introduction
2. Empreinte carbone
3. Monitoring Durabilité actuel
4. Upgrade Monitoring Durabilité
  - Update des chiffres
  - Digitalisation
5. Autres éléments importants
- 6. Conclusion**

## Conclusion

- Monitoring durabilité de l'ensemble du secteur laitier
  - Prendre notre responsabilité sociétale
  - Sensibilisation et encouragement
  - Mise à jour :
    - Nouveau thème : le climat
    - Élargissement du nombre de critères de durabilité
    - Digitalisation partielle
- Avantages producteur de lait :
  - 1 seul outil numérique pour toute la Belgique géré par MilkBE
  - Simplification administrative / sécurité
  - Valorisation : labels spécifiques / primes de durabilité
  - Dashboard : contrôle /Benchmarking : critères de durabilité
  - Ajustement intermédiaire par le producteur
- Programmes de la durabilité & engagements des entreprises laitières
- Image du secteur laitier /assurer nos futures ventes de produits laitiers



 Be good & tell it!

[www.bcz-cbl.be](http://www.bcz-cbl.be)  
[www.milkbe.org](http://www.milkbe.org)



[twitter.com/BCZ\\_CBL\\_dairy](https://twitter.com/BCZ_CBL_dairy)



[be.linkedin.com/company/bcz-cbl](https://be.linkedin.com/company/bcz-cbl)

## A l'avenir

- Symposium 19/11/2021  
« La filière lait, un partenaire du développement durable »
- Factbook
- Participation nouveau projet EMF Climate (à approuver par l'Europe)
  - L'APAQ-W + la CBL
  - Pendant 3 ans
  - Symposium, visites de fermes, factbook, campagnes de médias sociaux, vidéo, ...



Libre ECO

Le lait belge a un goût plus prononcé de durabilité

## Vers un avenir plus durable pour la filière laitière : mise à jour du Monitoring Durabilité

Renaat Debergh, Vice-Président MilkBE

AG CdL 31/03/2023

« La durabilité dans la filière laitière »

